



ŠKODA



## IZOMAT MTB CUP 2022

### SWIETELSKY MISTROVSTVÍ ČR V CROSS COUNTRY STUPNO 22. - 24. 7. 2022

- Místo:** Břasy 303, 338 24 Břasy  
[GPS: 49.8314319N, 13.5828006E](https://www.google.com/maps/place/49.8314319N,+13.5828006E)
- Kancelář závodu:  
+ doping** Restaurace Tankovna Triana  
Břasy 218, 338 24 (sousedí s areálem)  
[www.tankovnatriana.metro.rest](http://www.tankovnatriana.metro.rest)  
otevřena v pátek 22.7. od 14:00
- Informativní schůzky:** pátek v 18:00 a v sobotu 19:00 v kanceláři závodu
- Pořadatel:** Author Team Stupno z.s., Stupno 245, 338 24 Břasy, IC: 22818057  
další informace najdete na [www.horskakolastupno.cz](http://www.horskakolastupno.cz)  
sledujte náš profil na Instagramu [@stupnobike](https://www.instagram.com/stupnobike)
- Rezervace teamového stání:** [prosím vyplňte tento rezervační formulář](#)
- Organizační tým:**
- Ředitel závodu:** Jaroslav Ryba  
tel.: +420 603 710 061  
e-mail: [jardaryba@seznam.cz](mailto:jardaryba@seznam.cz)
- Manažer závodu:** Ondřej Paur  
tel.: +420 774 044 794  
e-mail: [pauro@seznam.cz](mailto:pauro@seznam.cz)
- Sekretář závodu:** Linda Spěváčková  
tel.: +420 731 708 360  
e-mail: [rybovalinda@email.cz](mailto:rybovalinda@email.cz)
- Vedoucí tratě:** Josef Blecha  
tel.: +420 773 290 677
- WEB závodu:** [www.horskakolastupno.cz](http://www.horskakolastupno.cz)  
Instagram [@stupnobike](https://www.instagram.com/stupnobike)
- Zdravotní služba:** Mudr. Jiří Prantner  
tel.: +420 739 395 572

**Přihlášky:**

Nejpozději je možné se přihlásit do čtvrtka 21. 7. 2022 do 12:00 (přihláška platná **PO ZAPLACENÍ**).  
Pozdní přihlášení s příplatkem 100% startovného.

Přihlášení - registrace do závodu on-line na webu [www.cycling.sportsoft.cz/mtb/](http://www.cycling.sportsoft.cz/mtb/).

Hodinu před startem každé kategorie je registrace, prezence a startovní listina definitivně uzavřena.

**Všichni závodníci Mistrovského závodu ve Stupně jedou na vlastní nebezpečí a zodpovědnost. Pořadatel nenese žádnou odpovědnost za způsobené materiální nebo zdravotní škody způsobené před závodem, při tréninku nebo v průběhu samotného závodu. Všichni závodníci s tímto souhlasí a svůj souhlas stvrzují na přihlášce do závodu.**

**Startovné:**

Dětské kategorie	150,- Kč
Žáci, Žákyně	300,- Kč
Kadeti, Kadetky, Expert, Masters	400,- Kč
Junioři, Juniorky	500,- Kč
Elita/U23, Ženy/U23	600,- Kč

**Časomíra:** zajišťuje SportSoft (plně digitalizovaná)  
[www.sportsoft.cz](http://www.sportsoft.cz)

**Rozhodčí ČSC:** Soňa Jurková

**Předpis:**

Závodí se dle pravidel ČSC, Všeobecných pravidel pro závody horských kol, rozpisu ČP MTB XCO IZOMAT CUP 2022 a tohoto rozpisu. Každý závodník se závodů účastní na vlastní nebezpečí.

**Časový plán:****Pátek 22. července**

14:00	Otevření kanceláře závodu
15:00	MČR štafety ŽÁCI
16:00	MČR štafety DOSPĚLÍ
17:00	Po dojetí závodu štafet následuje vyhlášení vítězů
18:00	Schůze manažerů týmů k sobotnímu MČR XCO

**Sobota 23. července**

8:00 - 16:00	Kancelář závodu
8:00 - 9:15	Oficiální trénink na trati XCO pro všechny sobotní kategorie
9:30	<b>Kadeti</b> (45 min)
	<b>Masters, Experti</b> (55 min)
11:00	<b>Junioři</b> (1 hod)
12:30 - 13:15	Trénink na trati XCO - odpolední kategorie
	<b>Vašek Kolář BIKE SHOW</b>
13:30	<b>Ženy Elite/ U23, Juniorky, Kadetky</b> (1:15 h)
15:30	<b>Muži Elite</b> (1:30 h)
17:15	oficiální trénink na žákovské trati, mimo prostoru startu a cíle
17:15	Vyhlášení výsledků závodů XCO:
18:00-18:30	<b>BEER RIDE</b> - pivní jízda v kostýmech (registrace ZDARMA na místě)
18:05	Autogramiáda Ondřeje Cínka ve stanu Kross
19:00	Schůze manažerů týmů k nedělnímu MČR XCO + technické disciplíny
19:00	DISCO party MČR v areálu (DJ Sýkora)

**Neděle 24. července**

8:00 - 15:00 Kancelář závodu

8:30 - 14:00 Technické disciplíny pro žákovské kategorie:

8:30 - 9:15 Žákyně I

9:15 - 10:30 Žáci I

10:30 - 11:30 Žákyně II

11:30 - 13:00 Žáci II

9:00 Odrážedla (2-3 min)

9:10 Holky a kluci 3-4 let společně (3-5 min)

9:25 Holky a kluci 7-8 let společně (5-7 min)

9:40 Holky 7-8 let (7-9 min)

10:00 Kluci 7-8 let (7-9 min)

10:20 Holky 9-10 let (9-11 min)

10:45 Kluci 9-10 let (9-11 min)

11:15 Vyhlášení výsledků všech dopoledních kategorií

11:45 Žákyně I (15-20 min)

12:15 Žáci I (15-20 min)

12:45 Žákyně II (25-30 min)

13:30 Žáci II (25-30 min)

14:00 Oficiální vyhlášení všech odpoledních žákovských kategorií

Pořadatel si vyhrazuje právo na úpravy časového plánu. V případě změny bude vydáno komuniké s dostatečným předstihem. Prosím sledujte dostupné informační kanály.

**Kategorie:**dle rozpisu <https://www.poharmtb.cz/...pdf>

Český pohár a MČR MTB 2022 je vypsan pro tyto kategorie.

Závodník může startovat v rámci ČP pouze v jedné kategorii.

**Muži**

Odrážedla kluci 0 – 3 let (\*2022 - 2020)

Kluci 3 – 4 let (\*2019 - 2018)

Kluci 5 – 6 let (\*2017 - 2016)

Kluci 7 – 8 let (\*2015 - 2014)

Kluci 9 – 10 let (\*2013 - 2012)

Žáci I 11 – 12 let (\*2011 - 2010)

Žáci II 13 – 14 let (\*2009 - 2008)

Kadeti 15 – 16 let (\*2007 - 2006)

Junioři 17 – 18 let (\*2005 - 2004)

U23 19 – 22 let (\*2003 - 2000)

Elita 23 let a starší (\*1999 a starší)

Expert 19 let a starší (\*2003 a starší)

Masters 35 let a starší (\*1987 a starší)

**Ženy**

Odrážedla holky 0 – 3 let (\*2022 - 2020)

Holky 3 – 4 let (\*2019 - 2018)

Holky 5 – 6 let (\*2017 - 2016)

Holky 7 – 8 let (\*2015 - 2014)

Holky 9 – 10 let (\*2013 - 2012)

Žákyně I 11 – 12 let (\*2011 - 2010)

Žákyně II 13 – 14 let (\*2009 - 2008)

Kadetky 15 – 16 let (\*2007 - 2006)

Juniorokky 17 – 18 let (\*2005 - 2004)

U23 19 – 22 let (\*2003 - 2000)

Elita 23 a starší (\*1999 a starší)

**UCI body a ceny:**

- UCI body - dle rozpisu UCI pro závody UCI NC pro kategorie Muži Elite, Ženy Elite, Junioři, Juniorokky
- Finanční ceny (v CZK)



### Trat':

Závodní trať převážně na lesních tratích, lučních tratích, singletrailech a lesních stezkách s dostatkem místa pro předjíždění. Trať je k dispozici se základním značením již týden před závodem.

<a href="#">Děti 6 let</a>	625 m
<a href="#">Děti 7-10 let</a>	1400 m
<a href="#">Žáci a žákyně I+II</a>	2200 m
<a href="#">Kadeti, kadetky a starší</a>	4000 m

### Parkování:

#### pro veřejnost

- prostor spodní louka Stupno u kolejí
- GPS: 49.8287019N, 13.5764342E

#### pro týmy

- prostor v areálu
- vyznačené ZÓNY, parkoviště vedle kanceláře, škvárové fotbalové hřiště
- cena dle rozpisu níže
- pořadatel vystavuje fakturu dle řádně vyplněného [formuláře pro rezervaci parkování](#)

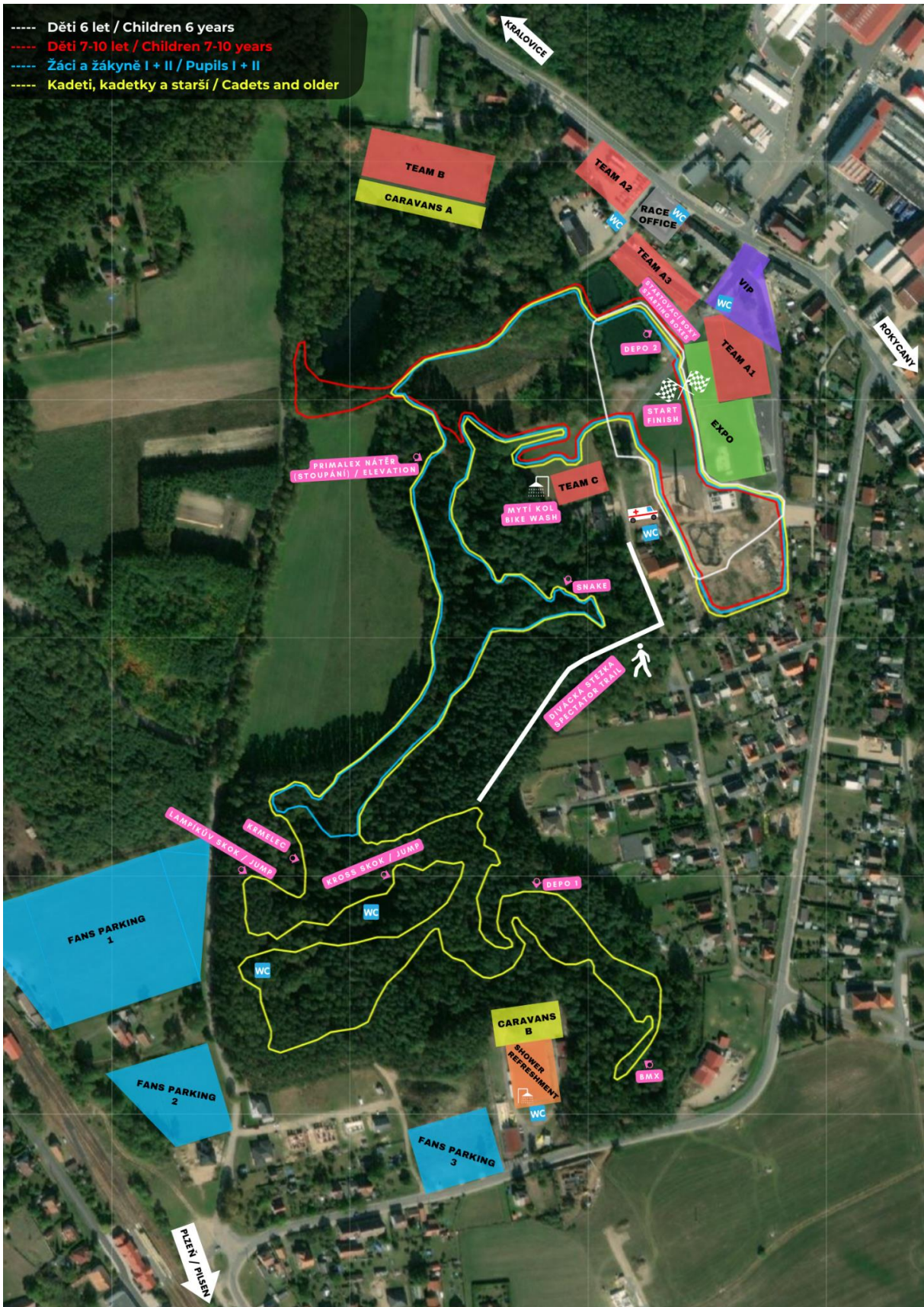
### Týmová stání:

V těsné blízkosti areálu - bude rozděleno do parkovacích zón.

Základní týmové stání o velikosti 50m<sup>2</sup>.  
Ceny jsou uvedeny za celý závodní víkend.

Team A1 - A3	600,- Kč
Team B	400,- Kč
Team C	500,- Kč
Caravans A - B	700,- Kč





**Mytí kol:** na louce pod areálem mycí centrum Muc-Off s vapkami  
+ kompletní čistící prostředky

### Příjezd na závod:

Příjezd autem z dálnice D5 mezi Prahou a Plzní:

Sjeďte z dálnice D5 na Exit 62 Rokycany, pokračujte vlevo na Litohlavy. V obci "Litohlavy" odbočte vpravo na "Osek" a v obci "Osek" odbočte vlevo na město "Radnice". Pokračujte po silnici č. 232 směrem do cíle - obec "Břasy". Navigujte prosím do tohoto centrálního bodu závodu: GPS: 49.8314319N, 13.5828006E. Areál se nachází na multisportovním areálu Ultramarinka naproti firmě Primalex.

### Ubytování:

- 1) **Resort Darovanský dvůr** (6 km)  
Darová 3, 338 24 Břasy  
GPS: 49.8327064N, 13.5261928E  
tel.: + 420 371 740 711, e-mail: [hotel@darovanskydvur.cz](mailto:hotel@darovanskydvur.cz)  
[www.darova.cz](http://www.darova.cz)
- 2) **Greensgate Golf & Leisure Resort** (16 km)  
Horomyšlická 1, 330 02 Dýšina  
GPS: 49.7721519N, 13.5057783E  
tel.: +420 724 749 083, e-mail: [info@greensgate.cz](mailto:info@greensgate.cz)  
[www.greensgate.cz](http://www.greensgate.cz)
- 3) **Penzion Farma Dvorec** (5 km)  
Radnice 625 (Újezd u sv. Kříže), 338 28 Radnice  
GPS: 49.8706056N, 13.5740967E  
tel.: +420 602 262 103, +420 606 666 886, e-mail: [info@farmadvorec.cz](mailto:info@farmadvorec.cz)  
[www.farmadvorec.cz](http://www.farmadvorec.cz)
- 4) **Hotel Hůrka** (4 km)  
nám. Kašpara Šternberka 238, 338 28 Radnice  
GPS: 49.8571092N, 13.6072750E  
tel.: +420 776 809 070, e-mail: [hotel@hotelhurka.cz](mailto:hotel@hotelhurka.cz)  
[www.hotelhurka.cz](http://www.hotelhurka.cz)
- 5) **Penzion Žuhansta** (8 km)  
Bušovice 26, 338 24 Břasy  
GPS: 49.7953683N, 13.5351839E  
tel.: +420 608 514 289, e-mail: [vtotzauerova@seznam.cz](mailto:vtotzauerova@seznam.cz)  
[www.zuhansta.com](http://www.zuhansta.com)
- 6) **Penzion výhled na Brdy** (13 km)  
Těškov 146, 337 01 Těškov  
GPS: 49.8031425N, 13.6910592E  
tel.: +420 605294057, e-mail: [info@penzion-brdy.cz](mailto:info@penzion-brdy.cz)  
[www.penzion-brdy.cz](http://www.penzion-brdy.cz)
- 7) **Chateau hotel Zbiroh** (17 km)  
Zámek 1, 338 08 Zbiroh  
GPS: 49.8582686N, 13.7621125E  
e-mail: [hotel@zbiroh.com](mailto:hotel@zbiroh.com)  
[www.hotel-chateau-zbiroh.cz](http://www.hotel-chateau-zbiroh.cz)

- 8) **Selský Dvůr Biskoupky** (12 km)  
Biskoupky 15, 338 08 Biskoupky  
GPS: 49.8752975N, 13.6811828E  
tel.: +420 371 796 371, e-mail: [fiala@sd-biskoupky.cz](mailto:fiala@sd-biskoupky.cz)  
[www.sd-biskoupky.cz](http://www.sd-biskoupky.cz)
- 9) **Vinetyart** (8 km)  
Vitinka 28, 337 01 Osek  
GPS: 49.7948953N, 13.5666303E  
tel.: +420 724 533 656, e-mail: [iveta.prochazkova@vinetyart.cz](mailto:iveta.prochazkova@vinetyart.cz)  
[www.vinetyart.cz/ubytovani](http://www.vinetyart.cz/ubytovani)
- 10) **Nad jezdem – chalupa**  
Chrást u Plzně  
GPS: 49.78972N, 13.49921E  
tel.: +420 777 281 997  
[www.e-chalupy.cz/zapadni-cechy](http://www.e-chalupy.cz/zapadni-cechy)
- 11) **Tábořiště Kobylka** (8 km)  
Liblín 60, 331 41 Liblín  
GPS: 49.9112397N, 13.5329925E  
tel.: +420 721 618 937, e-mail: [taboriste.kobylka@seznam.cz](mailto:taboriste.kobylka@seznam.cz)  
[www.taboristekobylka.cz](http://www.taboristekobylka.cz)

### Partneři závodu ve Stupně



### Partneři celého seriálu

